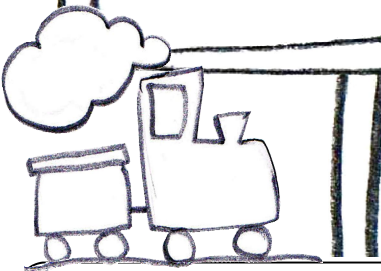


Hier arbeitet:



A a	<i>A a</i>	
E e	<i>E e</i>	
I i	<i>I i</i>	
O o	<i>O o</i>	
U u	<i>U u</i>	
Ä ä	<i>Ä ä</i>	
Ö ö	<i>Ö ö</i>	
Ü ü	<i>Ü ü</i>	



Ei ei	<i>Ei ei</i>	
Eu eu	<i>Eu eu</i>	
Au au	<i>Au au</i>	

D d	<i>D d</i>		T t	<i>T t</i>	
G g	<i>G g</i>		K k	<i>K k</i>	
B b	<i>B b</i>		P p	<i>P p</i>	
M m	<i>M m</i>		W w	<i>W w</i>	
R r	<i>R r</i>		F f	<i>F f</i>	
N n	<i>N n</i>		S s	<i>S s</i>	
			L l	<i>L l</i>	
			H h	<i>H h</i>	
			J j	<i>J j</i>	
			Qu qu	<i>Qu qu</i>	

Z z	<i>Z z</i>	
C c	<i>C c</i>	
Y y	<i>Y y</i>	
V v	<i>V v</i>	
X x	<i>X x</i>	
Pf pf	<i>Pf pf</i>	
Sch sch	<i>Sch sch</i>	
Sp sp	<i>Sp sp</i>	
St st	<i>St st</i>	
Ch ch	<i>Ch ch</i>	



Ich überprüfe meine Wörter:

Ich höre den Anlaut genau.

Wortart Ich überprüfe die Wortart und schreibe den Chef groß oder klein.

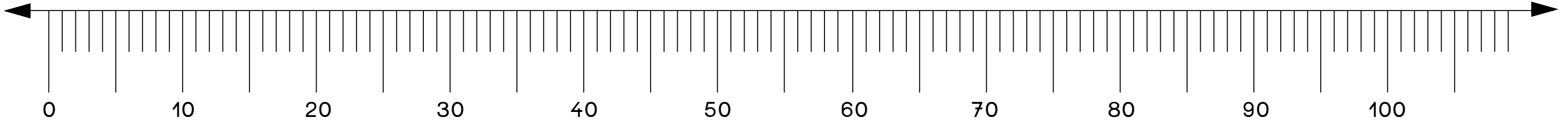
Ich klatsche die Silben und nenne sie einzeln.

In jeder Silbe ist ein Leuchter.

Ich achte auf die Schlawiner.

Schlawiner kann ich durch die Zauberwörter „alle“ und „viele“ enttarnen.

Der Fehlerteufel erwischt mich nicht!



Zehner

--	--	--	--	--	--	--	--	--	--

Einer

1	2	3	4	5	6	7	8	9	10
11	12	13	14	15	16	17	18	19	20
21	22	23	24	25	26	27	28	29	30
31	32	33	34	35	36	37	38	39	40
41	42	43	44	45	46	47	48	49	50
51	52	53	54	55	56	57	58	59	60
61	62	63	64	65	66	67	68	69	70
71	72	73	74	75	76	77	78	79	80
81	82	83	84	85	86	87	88	89	90
91	92	93	94	95	96	97	98	99	100